

Таймеры суточные серии EMCBTm

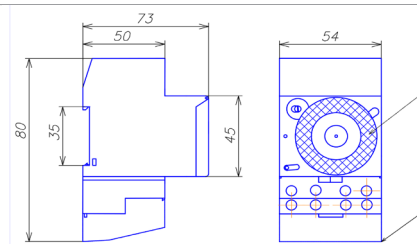
Таймеры суточные предназначены для управления освещением, отоплением, вентиляцией и другими бытовыми приборами с цикличностью 1 сутки.
Соответствуют ДСТУ 4176

Технические параметры




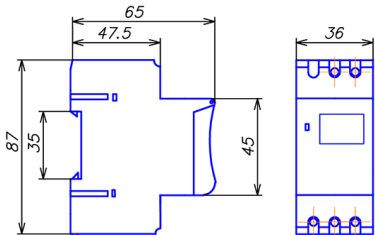
Номинальное напряжение, Ue, В	AC 220
Номинальный ток, (AC-1), А	16
Температура окружающей среды	-20...+40 °С
Цикличность работы, часов	24 час
Количество устанавливаемых команд (циклов ВО) /min. диапазон (минут)	24/30
Износостойкость электрич./мех., циклов ВО	100 000/1 000 000
Сечение присоединяемых проводников, мм ²	до 4
Максимальное количество циклов В/О:	48
Минимальный шаг установки времени работы, мин	30
Время работы от аккумулятора: не менее, ч	150
Потребляемая мощность: не более, ВА	7,5
Усилие затягивания винтов, Нм	2

Габаритные размеры, мм



Таймеры суточные серии EMCBTe

Таймеры суточные серии EMCBTe предназначены для управления освещением, отоплением, вентиляцией и другими бытовыми приборами с цикличностью 1 сутки с учетом дней недели. Соответствуют ДСТУ 4176

Технические параметры	
Номинальное напряжение, Ue, В	AC 220
Номинальный ток, (AC-1), А	16
Температура окружающей среды	-5...+40°C
Цикличность работы, часов	168 (1 неделя)
Износостойкость электрич./мех., циклов ВО	100 000/1 000 000
Сечение присоединяемых проводников, мм ²	до 2,5
Максимальное количество циклов В/О:	16
Минимальный шаг установки времени работы, мин	1
Время работы от аккумулятора: не менее, ч	150
Потребляемая мощность: не более, ВА	7,5
Усилие затягивания винтов, Нм	2
Габаритные размеры, мм	





Таймеры серии EMCBTs

Таймеры предназначены для управления коммутационными устройствами на промышленных и бытовых объектах.
Соответствуют ДСТУ 4176

Технические параметры

Номинальное напряжение, Ue, В	АС 220
Номинальный ток, (АС 220 В), А	1,5
Температура окружающей среды	-5...+40°C
Диапазон установки времени	8 диапазонов от 0,10 с до 100 ч
Потребляемая мощность, не более, ВА	1,5
Износостойкость электрич./мех., циклов ВО	100 000/1 000 000
Сечение присоединяемых проводников, мм ²	до 2,5
Усилие затягивания винтов, Нм	0,5
Габаритные размеры, мм	

